

『巨椋池横断ウォーキングツアー』は、宇治ライオンズクラブ50周年記念 結いのまちプロジェクト事業の企画として、巨椋案内人倶楽部が開催するものです。

## 巨椋案内人倶楽部って？

近鉄向島駅をおりると、西側に広大な農地が広がっています。国による最初の干拓工事によってできた巨椋池（おぐらいけ）干拓地です。

かつての巨椋池は、広さ約800ヘクタール、周囲約16kmにもおよびます。漁業を中心とした生活の場として、淀川の巨大遊水池として、さらには、全国屈指の水生生物の宝庫として存在していました。

周辺の方たちのこの地への関わりは、漁業から農業へと大きく変わりましたが、今でもなお、農業とともに生命をつないできた魚、鳥、植物など数多くの生き物がここで生活しています。

しかし、一方では、周辺の宅地化、道路の舗装や新設などに伴い、干拓地内に流入する水質の悪化や後を絶たないゴミの不法投棄が大きな問題となっていることも事実です。

このような問題を農家、地域住民、学校、研究者、行政などが知恵を出し合って改善策を模索し、巨椋の素晴らしさを未来につなげようと平成15年9月に発足したのが『巨椋池干拓地環境保全ワークショップ』です。

「巨椋案内人倶楽部」は、「巨椋池干拓地環境保全ワークショップ」の活動の中から、普段着の市民環境活動として始まりました。

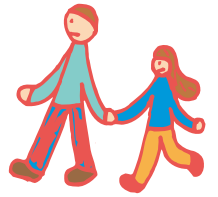
巨椋の農業・自然・文化・環境の威力を楽しみ、発信することを目的に活動しています。

随時メンバー募集中！

詳しくはホームページをご覧ください。

<http://oguraike.gonna.jp>

知らないことがいっぱい  
知りたいことがいっぱい



コースは諸事情により変更になる場合があります。

## 往復はがきの記入例

ご自分の郵便番号も忘れずにね！

往信ハガキ

<オモテ>

611-0021

宇治市宇治妙楽180-30

シヨウコウビル20B号室

宇治ライオンズクラブ50周年事業  
巨椋池横断ウォーキングツアー係

往信

<ウラ>

巨椋池横断ウォーキングツアーに申し込みます。

参加希望者全員の

◎氏名

◎年齢または学年

◎電話番号

返信ハガキ

<オモテ>

〇〇〇〇〇〇

ご自分の住所

ご自分の氏名

様

返信

<ウラ>

なにも書かない

参加票となります。こちらからのお返事を記入しますのでなにも書かないで送ってください。

参加票を返信はがきでお送りいたします。定員に達してご参加いただけない場合もお知らせいたしますのでご了承ください。小雨決行ですが、中止の場合はホームページでお知らせいたします。

宇治ライオンズクラブ50周年記念 結いのまちプロジェクトホームページ <http://www.ujilc50th.net/>